

Obama nungara

Hur hanterar vi den invasiva främmande lövplattmasken?

Stångby

Lövplattmasken

Växtimportörens roll

Alla som importerar växtmaterial till Sverige är ansvariga och måste via ett kontrollprogram visa att man gör sitt bästa för att förhindra spridningen av lövplattmasken.

Stångby med flera plantskolor har hittat plattmasken på importerat växtmaterial, framförallt på växter i kruka, t.ex. buskar och perenner.



Stångby

Vilka åtgärder gör Stångby Plantskola

Växtleverantörer

- ❑ Vi har en fördjupad dialog med våra växtleverantörer för att säkerställa att de har kunskap om plattmasken och är intresserade av att införa kontrollrutiner för att säkerställa maskfria växtleveranser till oss.
- ❑ Om de inte kan/vill införa kontrollrutiner så kommer vi att välja bort dem som leverantör.

Detta ger troligen ett minskat leverantörsnätverk vilket resulterar i att vi kommer att erbjuda ett något minskat sortimentsutbud.



Stångby

Interna kontrollrutiner och åtgärder

När växtleveransen kommer till Stångby

- ❑ Vi har tagit fram interna rutiner för ankomstkontroll.
- ❑ Dokumentationsrutiner med tydliga checklistor har tagits fram för att underlätta och säkra kontrollprocessen samt metoder på hur de rent fysiska kontrollerna ska ske.



Stångby

Interna kontrollrutiner och åtgärder

När växtleveransen kommer till Stångby

- ❑ Specifika hårdgjorda ytor har avsatts för att ställa inkommande leveranser av växter som ska kontrolleras. Dessa ytor ska minska risken för att plattmaskarna rymmer till andra ytor.
- ❑ Med extra noggrann hygien så som att direkt städa bort substrat som har spillts i våra ytor för att minska risken att plattmasken att spridas.



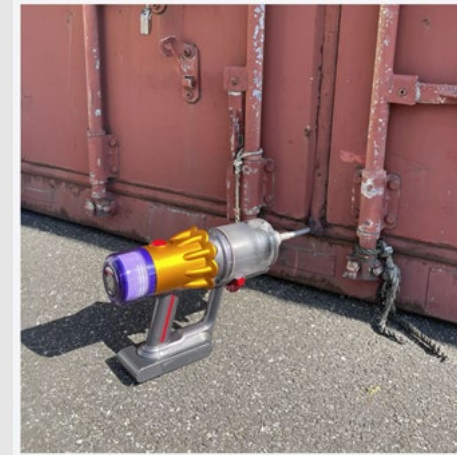
Stångby

Hundsök och ny teknik

Vi utbildar hund för att kunna göra en första kontroll av inkommande växtleveranser från utlandet.

❑ Rasco

Här kommer vi även testa en teknik (Rasco) där man "dammsuger" ut dofterna från lasten innan dörrarna öppnas för att kunna underlätta för hundarna att på ett betydligt snabbare och förhoppningsvis mer säkert sätt kunna avgöra om det ev. kan finnas plattmask i krukorna/växterna.



Stångby

Om vi hittar plattmaskar

Om vi hittar plattmaskar så måste fyndet dokumenteras och skickas till Länsstyrelsen. Maskarna elimineras sedan i t.ex. kokande vattenbad, samt att drabbade växterna får stå i karantän för vidare behandling.

Vidare behandling under vinterhalvåret består av lätt frysbehandling runt 2-4 minusgrader under ett dygn i våra frysar/kylar.

Vidare behandling under växtsäsongen är inte helt klart än men den kommer att bestå av en värmebehandling där vi utsätter växternas rotsystem med en temperatur på minst 38 grader.



Stångby

Om vi hittar plattmaskar

Vad gör vi då?

Allt detta kommer att kräva mer personal och resurser och längre ledtider för att klara av att genomföra dessa kontrollrutiner. Dessa rutiner är nödvändiga för att minimera risken för plattmask i leveransen.

För att vi som växtimportörer ska kunna utföra arbetet med att hindra plattmaskens spridning på ett tillfredsställande sätt, så kommer vi att behöva ta ut en prishöjning på 3-5% för att täcka en del av dessa ökade kostnader.

Stångby

Lätt frysbehandling i våra kylar/frysar.

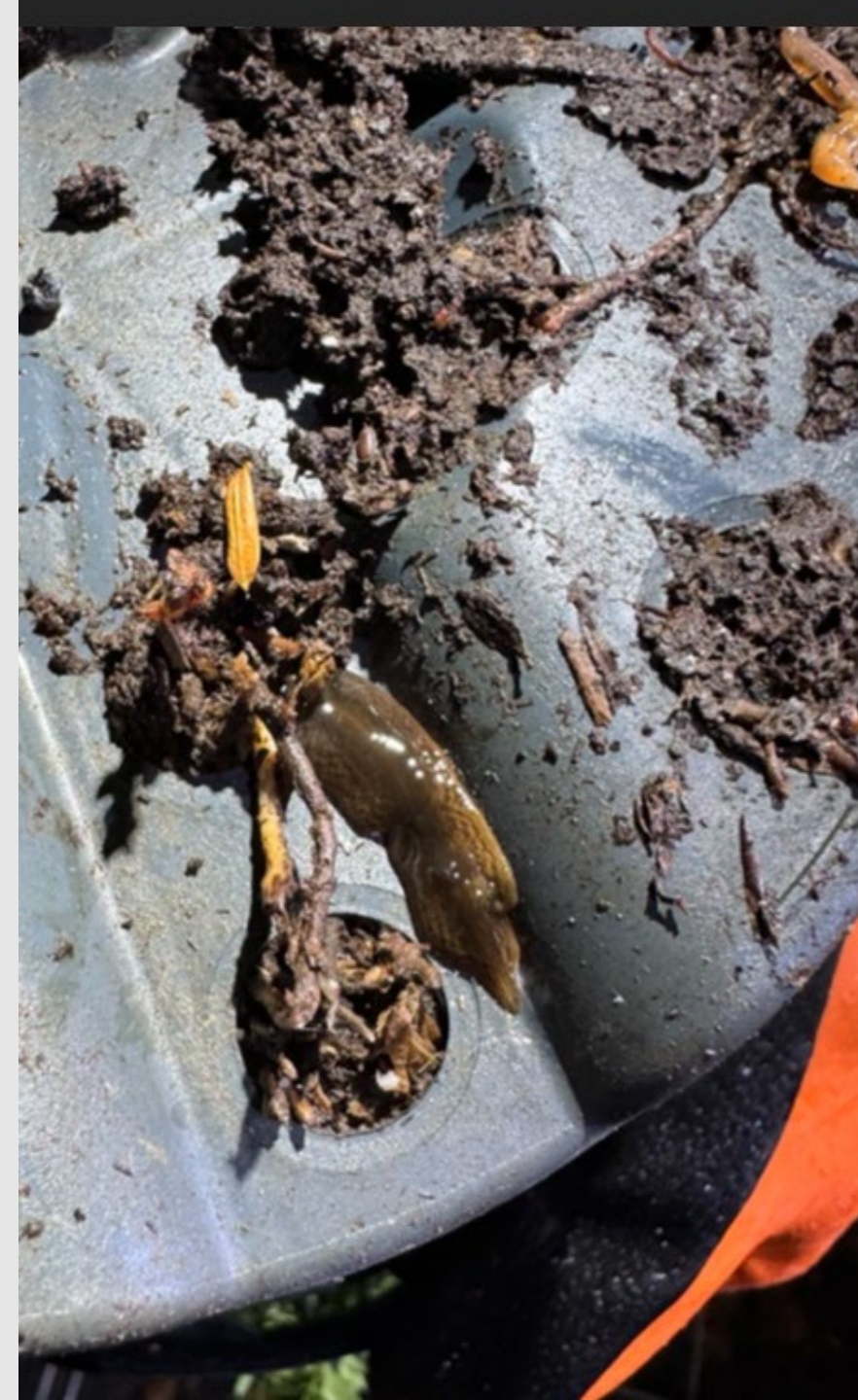
2-4 minusgrader räcker

- ❑ Vi har tre nybyggda kylar om vardera 250 kvm där vi kan kylförvara och frysa in växter ner till 2-3 minusgrader. Här får växterna stå tills rotklumparna är genomfrysta.
- ❑ Vi har tagit hem stora volymer av buskar i kruka som just nu frysbehandlas för att kunna levereras till kund under vår/sommar.
- ❑ Vi vet att vuxna plattmaskar dör vid denna temperatur men det är fortfarande osäkert om även kokongerna med dess innehåll av miniplattmaskar blivit dödade vid dessa temperaturer.



Sammanfattning

- ❑ Vi kan inte garantera att växterna är fria från lövplattmasken.
- ❑ Vi behöver alla bli bra på att utföra kontroller på växtleveranserna. Alla som hanterar importerade växter i alla led behöver införa kontrollrutiner.
- ❑ Tillsammans kan vi medverka till att stoppa spridningen.



Tack för ert deltagande

Håll er uppdaterade via vår hemsida www.stangby.nu
Detta webinarie har spelats in och kommer att finnas som film på vår hemsida inom kort.

Stångby